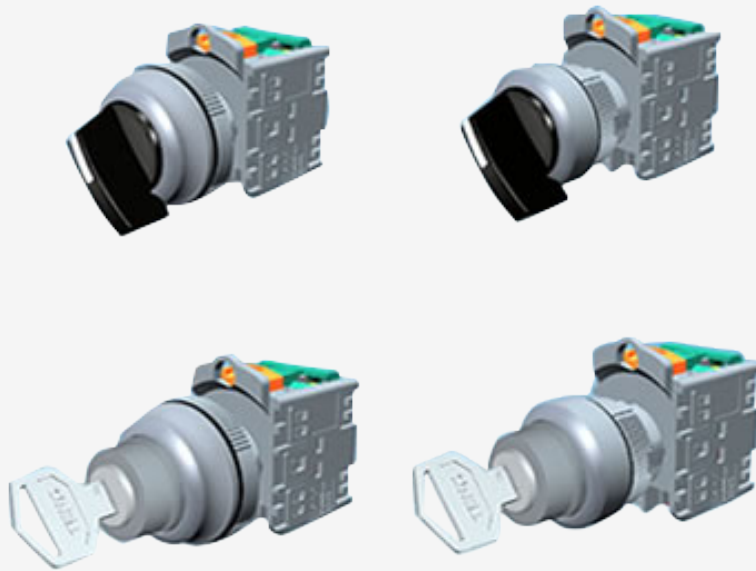


tend

Φ22/Φ25/Φ30 选择开关
TN2/TN3



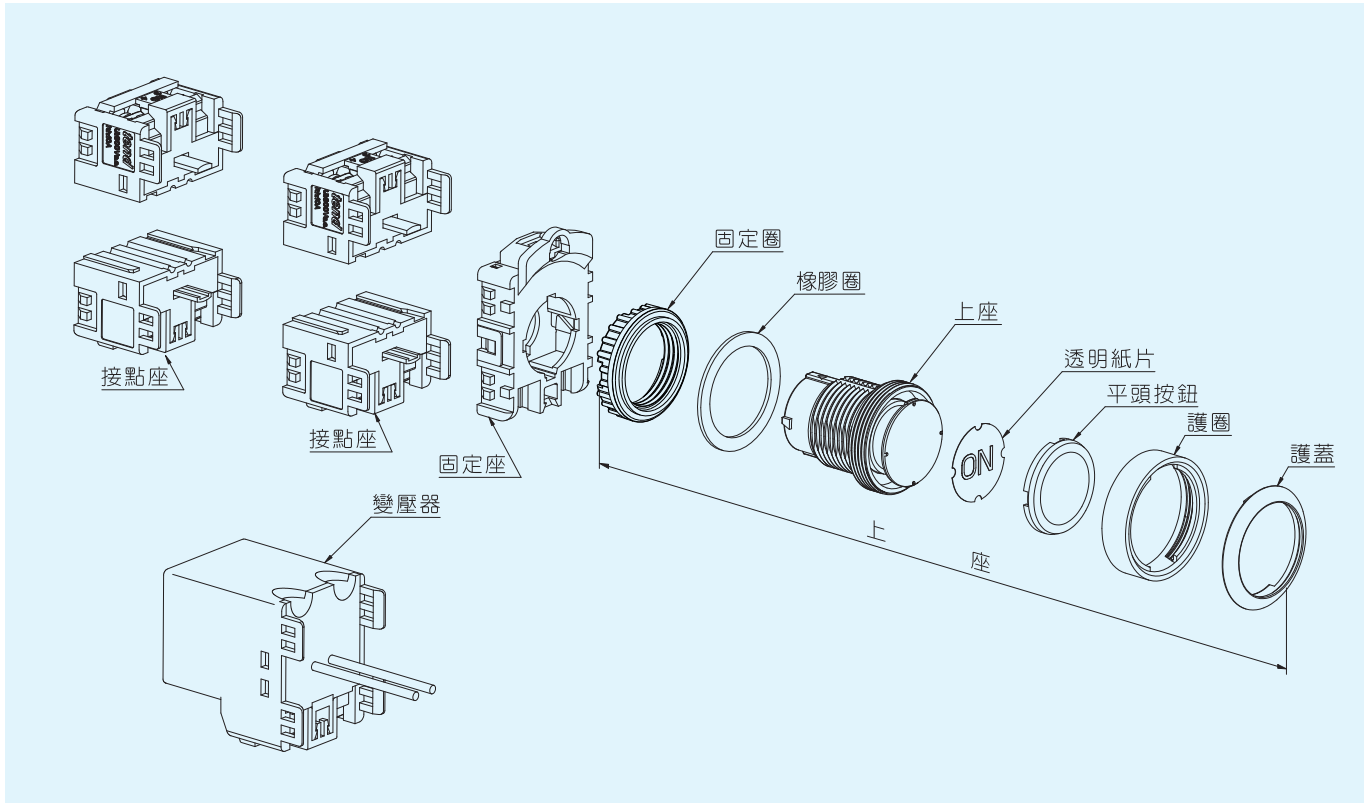
深圳市三浦贸易有限公司



4008 824 824
WWW.SANPUM.COM

- 本系列控制器材,上部與接點座部份可分離,除二點式按鈕、及二點式照光按鈕外(IP40),全系列保護構造皆為IP65(IEC144),可防水、防油、防塵、適用於較惡劣之環境。
- 本系列控制器材UL認證產品外觀全為灰色,無UL認證上部為灰色,下部為黑色。

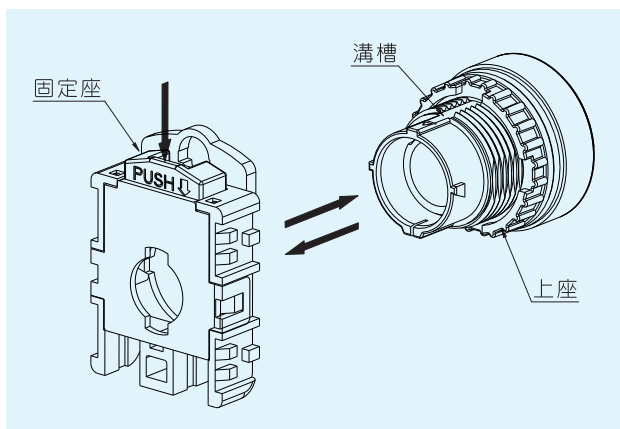
■ 按鈕開關組立圖



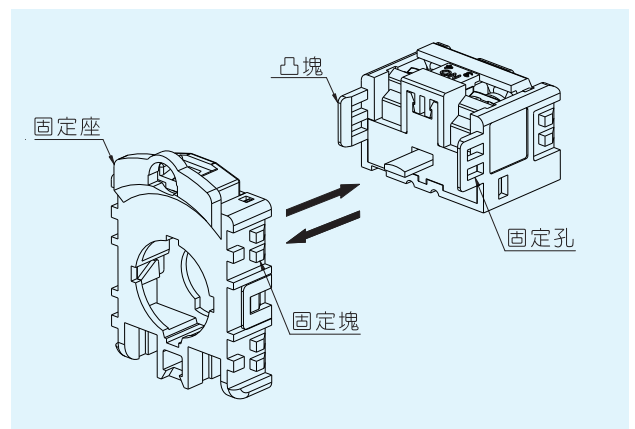
■ 特性

本系列開關為三段可拆組式開關,分為上座、固定座、接點座三部份。

- 上座與固定座之裝卸(如圖一)
- 固定座與接點座之裝卸(如圖二)



(圖一)



(圖二)

裝配：固定座橙色滑塊之 **PUSH** ↓對準上座螺牙溝槽壓入,即可固定。

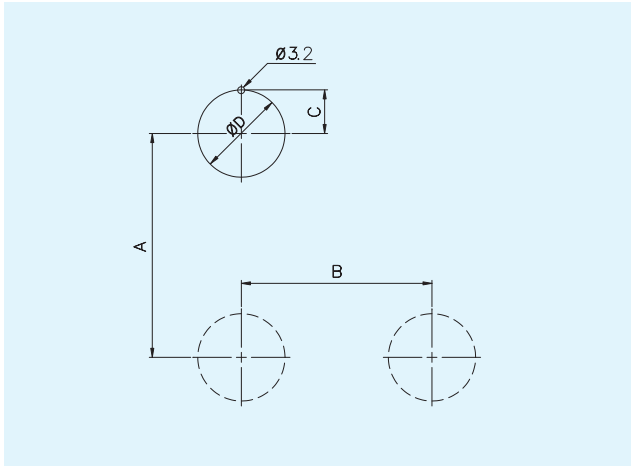
拆卸：以手或以起子(螺絲刀)插入橙色滑塊上端之圓孔內,下壓橙色滑塊即可拆卸。

裝配：固定座上凸出之固定塊對準接點座之固定孔推入,即可固定。

拆卸：以一字起子(螺絲刀),分別插入接點座之凸塊往上撬起,即可拆卸。

■ 裝配孔徑與距離

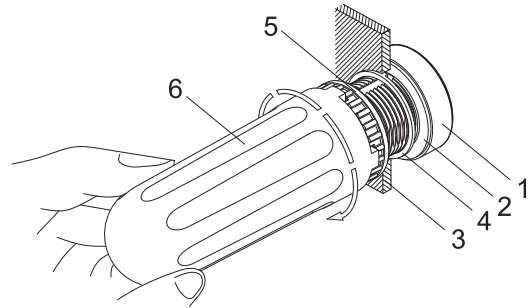
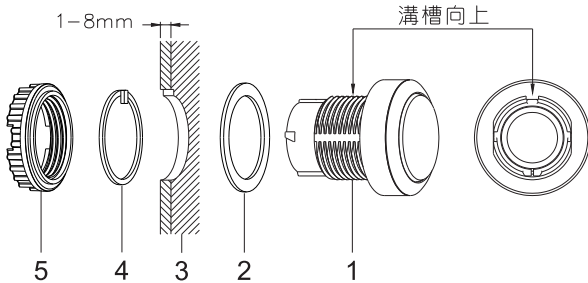
Ø22/Ø25/Ø30系列



尺寸說明：所有尺寸均為mm

系	列	Ø22	Ø25	Ø30
A	二點式按鈕及十字開關以外所有機種	50min.		
	二點式按鈕	60min.		
	十字開關	90min.		
B	指示燈·按鈕·選擇·附銘板	31	31	35
	大頭·連鎖·長柄選擇·二點式按鈕	41min.		
		39min.		
	十字開關	90min.		
C	所有機種	11.2	12.7	15.2
D	所有機種	22.4	25.4	30.4

■ 上部之裝配

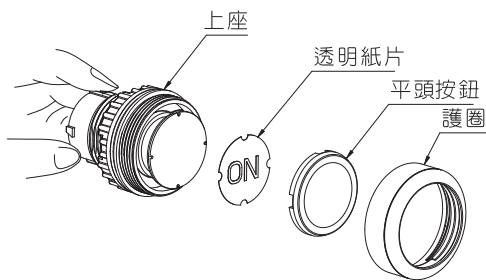


1	2	3	4	5	6
上座	橡膠圈	面板	止動環	固定圈	固定器

●上座與橡膠圈置於盤面，插入孔徑，止動環置於盤內對準上座與固定盤面之溝槽迫緊，再將固定圈鎖緊即可。

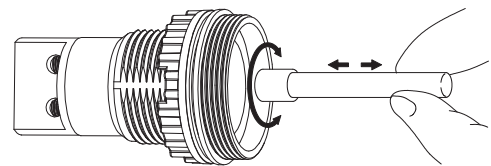
■ 文字與符號之標示

透明印刷紙片（種類見PTA92）

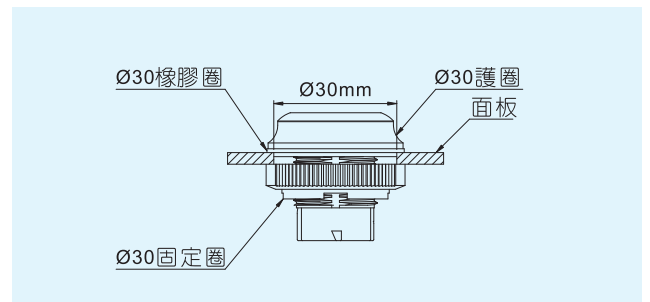
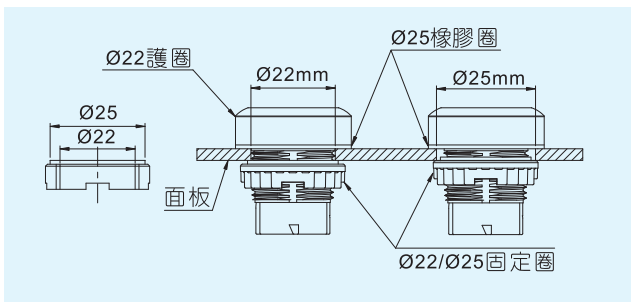


■ 燈泡替換方法

以T2-A燈泡拆卸器（見TA67）插入燈泡，順時針方向旋轉可將燈泡固定，反時針方向旋轉可將燈泡取下。



●Ø22mm/Ø25mm系列尺寸與構造完全相同，●Ø30系列裝配方法由一共用之固定圈固定之。



■ 固定座的種類

固定座依其組裝及功能上的不同，共有以下三種。

標準固定座 (TN2-1)



直接式固定座 (TN2-2)



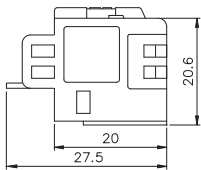
變壓器固定座 (TN2-3)



■ 接點座種類與加裝

接點座可分1a(1NO)、1b(1NC)、1c(1NO、1NC)三種，可自由加裝。

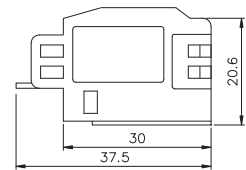
TN2-A(1a)



TN2-B(1b)



TN2-C(1c)



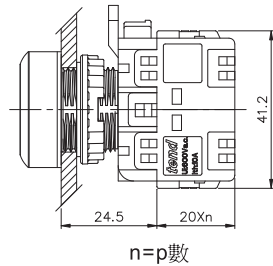
■ 接點座依其加裝在不同的成品系列，有三種型式。

1. 接點座加裝在標準固定座之後，稱為標準接點座，最多可裝至4C(或8a或8b)，用於不帶燈的系列。
2. 接點座加裝在直接式固定座之後，稱為直接式接點座，最多可裝至4C(或8a或8b)，用於所有帶燈的開關。
3. 接點座加裝在變壓器固定座之後，稱為變壓器接點座，最多可裝至2C(或4a或4b)，用於變壓器照光式系列。

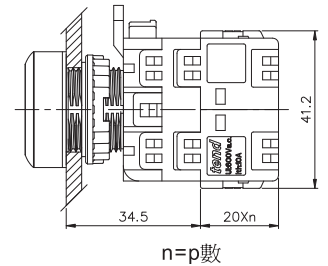
■ 標準接點座外觀尺寸

■ 直接式接點座外觀尺寸

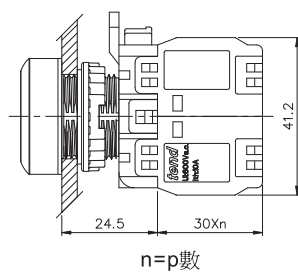
TN2-1a~TN2-8a
TN2-1b~TN2-8b



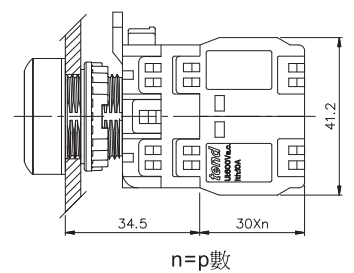
TN2-11a~TN2-18a
TN2-11b~TN2-18b



TN2-1c~TN2-4c

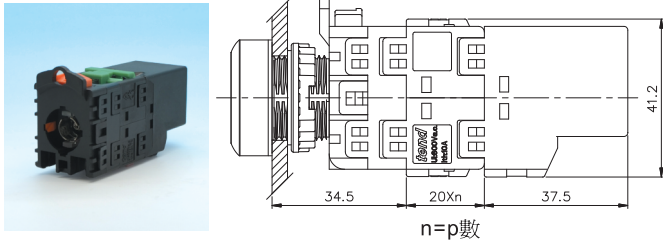


TN2-11c~TN2-14c

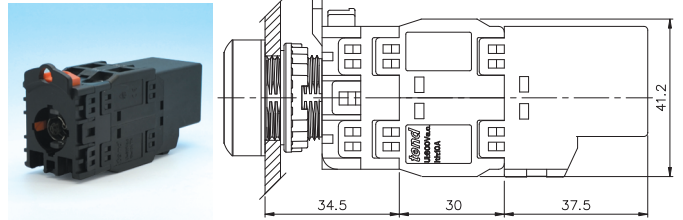


變壓器接點座外觀尺寸

TN2-T1a~TN2-T4a.TN2-T1ab
TN2-T1b~TN2-T4b



TN2-T2c



接點額定值

交流	AC11	AC24V	AC110V	AC220V	AC380V	AC440V	直流	DC11	DC24V	DC110V	DC220V	DC380V
	電感負載		10A	6A	4A	2.5A		2A	電感負載	1.5A	0.5A	0.2A
電阻負載		10A	10A	6A	5A	4A	DC14 電阻負載	10A	2A	0.6A	0.2A	

特性

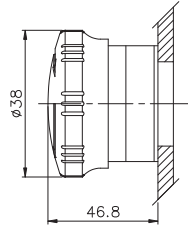
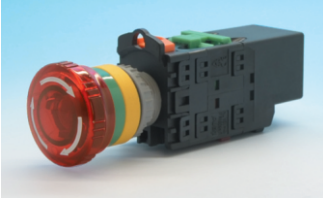
動作頻率	機械	復歸式按鈕為60次/分,其餘為30次/分
	電氣	30次/分
壽命	機械	復歸式按鈕為3,000,000次,其餘為300,000次
	電氣	復歸式按鈕為500,000次,其餘為200,000次
衝擊	耐久	變壓器系列為600m/s ² ,其餘為1000m/s ²
	誤動作	非照光式復歸按鈕為1000m/s ² ,其餘為250m/s ²
振動	誤動作	10~55Hz複振幅1.5mm
接觸電阻	50mΩ以下(初期值)	
絕緣電阻	500VDC電壓下,100MΩ以上	
耐電壓	接受AC2500V之測試電壓一分種,無短路,破壞,燒毀等異常現象	
周圍溫度	-20°C~+60°C	
周圍濕度	45~85%RH	

標準接點座接點圖

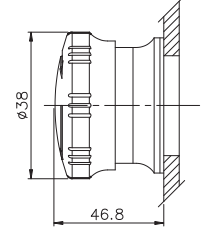
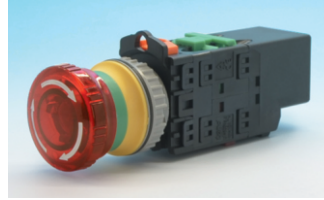
型式	TN2-1A	TN2-1B	TN2-1C	TN2-2A	TN2-2B	TN2-2C
接點	1a	1b	1a1b	2a	2b	2a2b
接點圖						

型式	TN2-3A	TN2-3B	TN2-3C	TN2-4A	TN2-4B	TN2-4C
接點	3a	3b	3a3b	4a	4b	4a4b
接點圖						

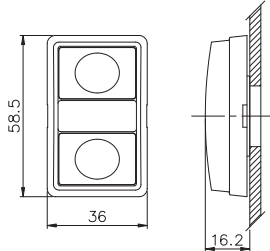
TN2TK



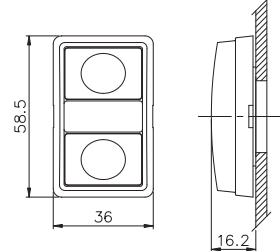
TN3TK



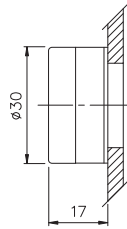
TN2TT



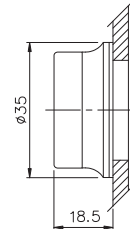
TN3TT



TN2TC



TN3TC



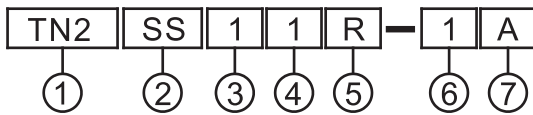
照光式接點座附變壓器接點圖

型式	TN2-T1A	TN2-T1B	TN2-T1AB	TN2-T2A	TN2-T2B	TN2-T2C
接點	1a	1b	1a+1b	2a	2b	2a2b
接點圖						

TN2 Ø22/Ø25/Ø30選擇開關、鑰匙開關

本系列開關之接點座採用標準接點座，裝配尺寸見TA75頁，二段式接點1C為1a1b，三段式接點AA為1a+1a(2a)。

型號說明



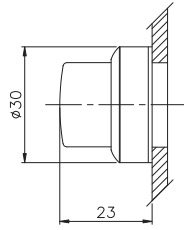
項次	代號	說明
1. 固定孔徑	TN2 TN3	Ø22mm/Ø25mm Ø30mm
2. 型式	SS SH KS	標準選擇 長柄選擇 鑰匙選擇
3. 動作方式	1	三段 90° X2
	2	二段 90°
	3	二段 90° 復歸
	4	三段 45° X2
	5	三段 45° X2 右邊復歸
	6	三段 45° X2 左邊復歸
	7	三段 45° X2 雙復歸

項次	代號	說明	
4. 鑰匙抽出位置	1	二段 0、1皆可抽出 0可抽出 1可抽出	
	2		
	3		
	5. 顏色	4	三段 0、1、2皆可抽出 0可抽出 0、1、2皆可抽出 0可抽出
		5	
		6	
		7	
6. 接點數目	R G B	紅 綠 黑	
	1 2 3 4	1組 2組 3組 4組	
	7. 接點種類	A	二段
		B C AB AA	三段 1a 1b 1a1b 1a+1b —
		1a + 1a(2a)	

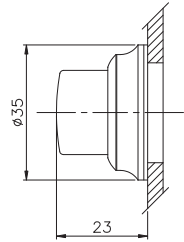
三段接點座限選用AA

選擇、鑰匙上座部份裝配尺寸

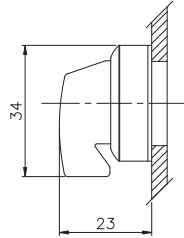
TN2SS



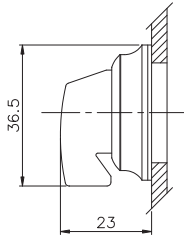
TN3SS



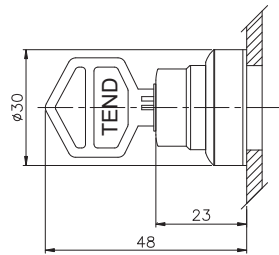
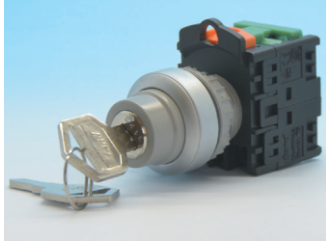
TN2SH



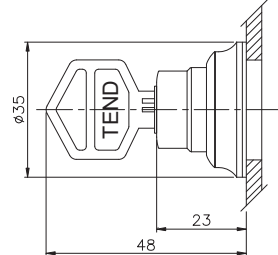
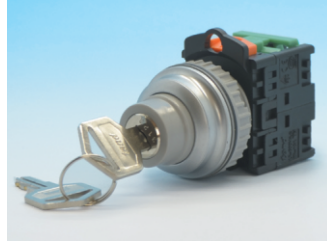
TN3SH



TN2KS



TN3KS



選擇開關二段接點圖

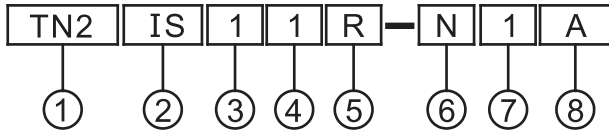
型式	TN2-1A	TN2-1B	TN2-1C	TN2-2A	TN2-2B	TN2-2C																																													
接點	1a	1b	1a1b	2a	2b	2a2b																																													
接點圖																																																			
	<table border="1"> <tr><td>接點</td><td>0</td><td>1</td></tr> <tr><td>3-4</td><td></td><td>X</td></tr> </table>	接點	0	1	3-4		X	<table border="1"> <tr><td>接點</td><td>0</td><td>1</td></tr> <tr><td>1-2</td><td>X</td><td></td></tr> </table>	接點	0	1	1-2	X		<table border="1"> <tr><td>接點</td><td>0</td><td>1</td></tr> <tr><td>1-2</td><td>X</td><td></td></tr> <tr><td>3-4</td><td></td><td>X</td></tr> </table>	接點	0	1	1-2	X		3-4		X	<table border="1"> <tr><td>接點</td><td>0</td><td>1</td></tr> <tr><td>3-4</td><td></td><td>X</td></tr> </table>	接點	0	1	3-4		X	<table border="1"> <tr><td>接點</td><td>0</td><td>1</td></tr> <tr><td>1-2</td><td>X</td><td></td></tr> <tr><td>3-4</td><td></td><td>X</td></tr> </table>	接點	0	1	1-2	X		3-4		X	<table border="1"> <tr><td>接點</td><td>0</td><td>1</td></tr> <tr><td>1-2</td><td>X</td><td></td></tr> <tr><td>3-4</td><td></td><td>X</td></tr> </table>	接點	0	1	1-2	X		3-4		X
接點	0	1																																																	
3-4		X																																																	
接點	0	1																																																	
1-2	X																																																		
接點	0	1																																																	
1-2	X																																																		
3-4		X																																																	
接點	0	1																																																	
3-4		X																																																	
接點	0	1																																																	
1-2	X																																																		
3-4		X																																																	
接點	0	1																																																	
1-2	X																																																		
3-4		X																																																	

選擇開關三段接點圖

型式	TN2-1AA	TN2-2AA																																
接點	1a 0 1a	2a 0 2a																																
接點圖	<table border="1"> <tr><td>接點</td><td>1</td><td>0</td><td>2</td></tr> <tr><td>3-4</td><td>X</td><td></td><td></td></tr> <tr><td>3-4</td><td></td><td></td><td>X</td></tr> </table>	接點	1	0	2	3-4	X			3-4			X	<table border="1"> <tr><td>接點</td><td>1</td><td>0</td><td>2</td></tr> <tr><td>3-4</td><td>X</td><td></td><td></td></tr> <tr><td>3-4</td><td>X</td><td></td><td></td></tr> <tr><td>3-4</td><td></td><td></td><td>X</td></tr> <tr><td>3-4</td><td></td><td></td><td>X</td></tr> </table>	接點	1	0	2	3-4	X			3-4	X			3-4			X	3-4			X
接點	1	0	2																															
3-4	X																																	
3-4			X																															
接點	1	0	2																															
3-4	X																																	
3-4	X																																	
3-4			X																															
3-4			X																															

本系列開關之接點座採用直接式接點座，裝配尺寸見TA75頁，燈泡種類與規格同直接式照光按鈕開關，見TA78頁。兩段式接點1c為1a1b，三段式接點AA為1a+1b(2a)。

型號說明



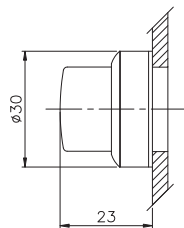
項次	代號	說明
1. 固定孔徑	TN2 TN3	Ø22mm/Ø25mm Ø30mm
2. 型式	IS IH	標準選擇 長柄選擇
3. 動作方式	1	三段90°X2
	2	二段90°
	3	二段90°復歸
	4	三段45°X2
	5	三段45°X2右邊復歸
	6	三段45°X2左邊復歸
	7	三段45°X2二邊復歸

項次	代號	說明	
4. 電壓	1	110VAC (霓虹、LED燈泡)	
	2	220VAC (霓虹、LED燈泡)	
	3	380VAC (霓虹燈泡)	
	4	440VAC (霓虹燈泡)	
	5	6VAC/DC (鎢絲、LED燈泡)	
	6	18VAC/DC (鎢絲燈泡)	
	7	24VAC/DC (鎢絲、LED燈泡)	
	8	30VAC/DC (鎢絲、LED燈泡)	
	9	12VAC/DC (鎢絲、LED燈泡)	
5. 顏色	R	紅	
	G	綠	
	O	橙	
	W	白	
	BL	藍	
6. 燈泡種類	I	鎢絲燈泡	
	N	霓虹燈泡	
	L	LED燈泡	
7. 接點數目	1	1組	
	2	2組	
	3	3組	
	4	4組	
8. 接點種類	A B C AB AA	二段	三段
		1a 1b 1a1b 1a+1b —	— — — — 1a + 1a(2a)

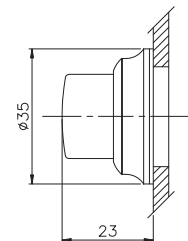
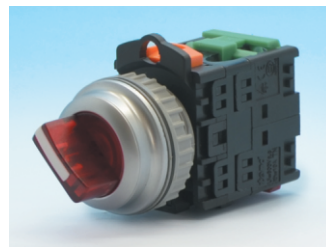
三段接點座限選用AA

選擇上座部份裝配尺寸

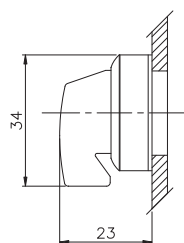
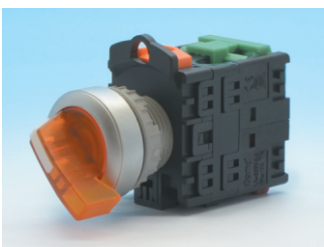
TN2IS



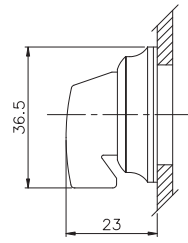
TN3IS



TN2IH



TN3IH



直接式照光選擇開關二段接點圖

型 式	TN2-I1A	TN2-I1B	TN2-I1C	TN2-I2A	TN2-I2B	TN2-I2C																																													
接 點	1a	1b	1a1b	2a	2b	2a2b																																													
接點圖																																																			
	<table border="1"> <tr><td>接點</td><td>0</td><td>1</td></tr> <tr><td>3-4</td><td></td><td>X</td></tr> </table>	接點	0	1	3-4		X	<table border="1"> <tr><td>接點</td><td>0</td><td>1</td></tr> <tr><td>1-2</td><td>X</td><td></td></tr> </table>	接點	0	1	1-2	X		<table border="1"> <tr><td>接點</td><td>0</td><td>1</td></tr> <tr><td>1-2</td><td>X</td><td></td></tr> <tr><td>3-4</td><td></td><td>X</td></tr> </table>	接點	0	1	1-2	X		3-4		X	<table border="1"> <tr><td>接點</td><td>0</td><td>1</td></tr> <tr><td>3-4</td><td></td><td>X</td></tr> </table>	接點	0	1	3-4		X	<table border="1"> <tr><td>接點</td><td>0</td><td>1</td></tr> <tr><td>1-2</td><td>X</td><td></td></tr> <tr><td>3-4</td><td></td><td>X</td></tr> </table>	接點	0	1	1-2	X		3-4		X	<table border="1"> <tr><td>接點</td><td>0</td><td>1</td></tr> <tr><td>1-2</td><td>X</td><td></td></tr> <tr><td>3-4</td><td></td><td>X</td></tr> </table>	接點	0	1	1-2	X		3-4		X
接點	0	1																																																	
3-4		X																																																	
接點	0	1																																																	
1-2	X																																																		
接點	0	1																																																	
1-2	X																																																		
3-4		X																																																	
接點	0	1																																																	
3-4		X																																																	
接點	0	1																																																	
1-2	X																																																		
3-4		X																																																	
接點	0	1																																																	
1-2	X																																																		
3-4		X																																																	

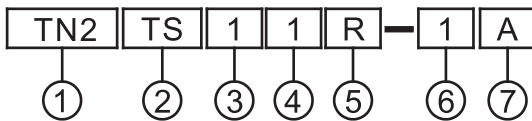
直接式照光選擇開關三段接點圖

型 式	TN2-I1AA	TN2-I2AA																																
接 點	1a 0 1a	2a 0 2a																																
接點圖	<table border="1"> <tr><td>接點</td><td>1</td><td>0</td><td>2</td></tr> <tr><td>3-4</td><td>X</td><td></td><td></td></tr> <tr><td>3-4</td><td></td><td></td><td>X</td></tr> </table>	接點	1	0	2	3-4	X			3-4			X	<table border="1"> <tr><td>接點</td><td>1</td><td>0</td><td>2</td></tr> <tr><td>3-4</td><td>X</td><td></td><td></td></tr> <tr><td>3-4</td><td>X</td><td></td><td></td></tr> <tr><td>3-4</td><td></td><td></td><td>X</td></tr> <tr><td>3-4</td><td></td><td></td><td>X</td></tr> </table>	接點	1	0	2	3-4	X			3-4	X			3-4			X	3-4			X
接點	1	0	2																															
3-4	X																																	
3-4			X																															
接點	1	0	2																															
3-4	X																																	
3-4	X																																	
3-4			X																															
3-4			X																															

TN2 Ø22/Ø25/Ø30照光式選擇開關

本系列開關為附變壓器式，二次電壓全部為5V，一律使用鎢絲(6V)燈泡，見TA78頁，接點座用變壓器接點座，裝配尺寸見TA76頁。三段式接點種類AA為1a+1a(2a)。

型號說明



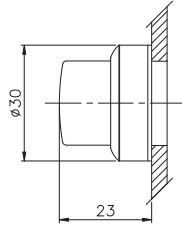
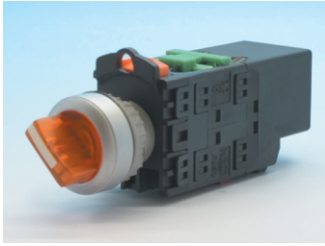
項 次	代 號	說 明
1. 固定孔徑	TN2 TN3	Ø22mm/Ø25mm Ø30mm
2. 型 式	TS TH	標準選擇 長柄選擇
3. 動作方式	1	三段90°X2
	2	二段90°
	3	二段90°復歸
	4	三段45°X2
	5	三段45°X2右邊復歸
	6	三段45°X2左邊復歸
	7	三段45°X2二邊復歸

項 次	代 號	說 明
4. 電 壓	1	110VAC
	2	220VAC
	3	380VAC
	4	440VAC
5. 顏 色	R	紅
	G	綠
	O	橙
	W	白
7. 接點數目	1	1組
	2	2組
8. 接點種類		二段
		三段
	A	1a
	B	1b
	C	1a1b
	AB	1a+1b
AA	1a + 1a(2a)	

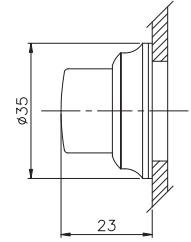
三段接點座限選用AA

照光式選擇開關上座部份裝配尺寸

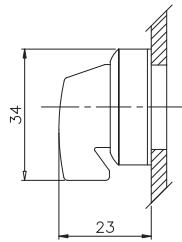
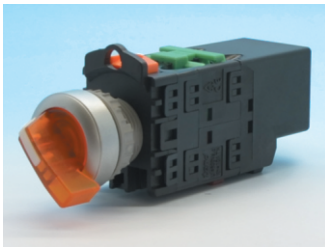
TN2TS



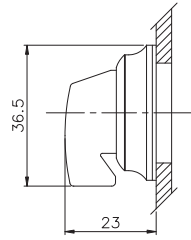
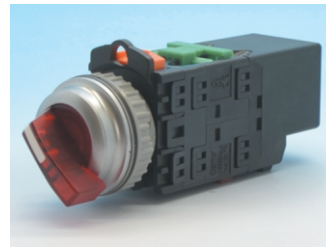
TN3TS



TN2TH



TN3TH



照光式選擇開關二段接點圖

型 式	TN2-T1A	TN2-T1B	TN2-T1AB	TN2-T2A	TN2-T2B	TN2-T2C																																																						
接 點	1a	1b	1a+1b	2a	2b	2a2b																																																						
接 點 圖																																																												
	<table border="1"> <tr><td>接點</td><td>0</td><td>1</td></tr> <tr><td>3-4</td><td></td><td>X</td></tr> </table>	接點	0	1	3-4		X	<table border="1"> <tr><td>接點</td><td>0</td><td>1</td></tr> <tr><td>1-2</td><td>X</td><td></td></tr> </table>	接點	0	1	1-2	X		<table border="1"> <tr><td>接點</td><td>1</td><td>1</td></tr> <tr><td>1-2</td><td>X</td><td></td></tr> <tr><td>3-4</td><td></td><td>X</td></tr> </table>	接點	1	1	1-2	X		3-4		X	<table border="1"> <tr><td>接點</td><td>0</td><td>1</td></tr> <tr><td>3-4</td><td></td><td>X</td></tr> <tr><td>3-4</td><td></td><td>X</td></tr> </table>	接點	0	1	3-4		X	3-4		X	<table border="1"> <tr><td>接點</td><td>0</td><td>1</td></tr> <tr><td>1-2</td><td>X</td><td></td></tr> <tr><td>1-2</td><td>X</td><td></td></tr> </table>	接點	0	1	1-2	X		1-2	X		<table border="1"> <tr><td>接點</td><td>0</td><td>1</td></tr> <tr><td>1-2</td><td>X</td><td></td></tr> <tr><td>3-4</td><td></td><td>X</td></tr> <tr><td>1-2</td><td>X</td><td></td></tr> <tr><td>3-4</td><td></td><td>X</td></tr> </table>	接點	0	1	1-2	X		3-4		X	1-2	X		3-4		X
接點	0	1																																																										
3-4		X																																																										
接點	0	1																																																										
1-2	X																																																											
接點	1	1																																																										
1-2	X																																																											
3-4		X																																																										
接點	0	1																																																										
3-4		X																																																										
3-4		X																																																										
接點	0	1																																																										
1-2	X																																																											
1-2	X																																																											
接點	0	1																																																										
1-2	X																																																											
3-4		X																																																										
1-2	X																																																											
3-4		X																																																										

照光式選擇開關三段接點圖

型 式	TN2-T1AA	TN2-T2AA																																
接 點	1a 0 1a	2a 0 2a																																
接 點 圖	<table border="1"> <tr><td>接點</td><td>1</td><td>0</td><td>2</td></tr> <tr><td>3-4</td><td>X</td><td></td><td></td></tr> <tr><td>3-4</td><td></td><td></td><td>X</td></tr> </table>	接點	1	0	2	3-4	X			3-4			X	<table border="1"> <tr><td>接點</td><td>1</td><td>0</td><td>2</td></tr> <tr><td>3-4</td><td>X</td><td></td><td></td></tr> <tr><td>3-4</td><td>X</td><td></td><td></td></tr> <tr><td>3-4</td><td></td><td></td><td>X</td></tr> <tr><td>3-4</td><td></td><td></td><td>X</td></tr> </table>	接點	1	0	2	3-4	X			3-4	X			3-4			X	3-4			X
接點	1	0	2																															
3-4	X																																	
3-4			X																															
接點	1	0	2																															
3-4	X																																	
3-4	X																																	
3-4			X																															
3-4			X																															

SANPUM

为高端制造业提供一流的工业产品

SANPUM

深圳市三浦贸易有限公司

地址：深圳市南山区南海大道海王大厦A座19E

电话：86-755-23881000

传真：86-755-23881777

邮箱：info@sanpum.com



4008 824 824
WWW.SANPUM.COM